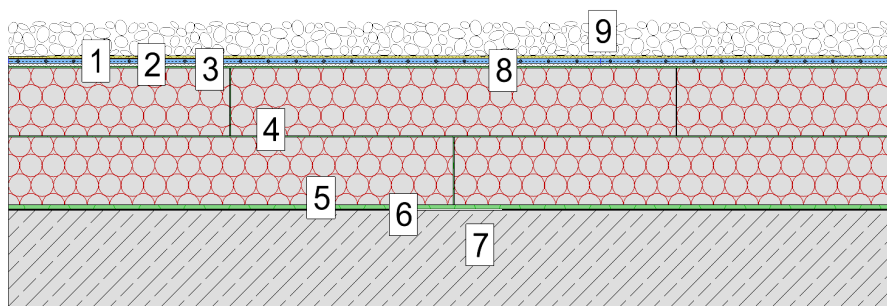




GLAPOR – Flachdachlösung auf Betonoberfläche kaltverklebt mit Kunststoffabdichtung, mit Auflast aus Kies oder Plattenbelag (Kleinflächen)

1. Trenn- und Schutzlage
2. Kunststoffabdichtung, bitumenverträglich
3. opt. Erste Lage der Abdichtung (Gieß- u. Einrollverfahren o. auf Deckabstrich aufgeschweißt)
4. GLAPOR Schaumglasplatten
5. GLAPOR Systemkleber TX2K
6. lösungsmittelfreier Voranstrich
7. Betondecke
8. Deckabstrich aus GLAPOR Systemkleber TX2K
9. Kiesschüttung (oder Plattenbelag)



GLAPOR – Schaumglasdämmung im Flachdachbereich Sicher. Nachhaltig. Wasserdicht.

Flachdächer bilden den Schutz der Gesamtinvestition „Gebäude“ aus. Hohe Anforderungen aus dem Brandschutz, Energieeinsparvorgaben oder Gebäudesicherheit erfordern zuverlässige Funktionsschichten des Gesamtaufbaus. Die Verwendung von kunststofffreien und wasserdichten Dämmstoffen bietet nicht nur besonders nachhaltige Vorteile, sondern stellt auch die Funktionssicherheit über die Lebensdauer des Gebäudes sicher: GLAPOR Schaumglasplatten sind durch ihre dampfdichte Ausstattung baupraktisch lebenslang wärmedämmend mit gleichbleibendem Wärmedämmwert. Eine einzigartige Performance, die mit den Eigenschaften von Glas deutliche Vorteile gegenüber anderen Dämmstoffen abbildet.

Die nichtbrennbaren Eigenschaften von GLAPOR Wärmedämmstoffen aus Schaumglas führen zu besonders hohen Sicherheitsniveaus für brandrelevante Anforderungen. Mit der Zertifizierung zur Euroklasse A1 (nicht-brennbar) und einem Schmelzpunkt $>1000^{\circ}\text{C}$ (in Anlehn. an DIN 4102-17, Mineralfasertest) werden Brandriegel, Brandwände, Brandüberschlagsbereiche und Industriedächer sicher planbar. GLAPOR Schaumglasplatten tropfen im Brandfall nicht ab, entwickeln keinen Qualm und bilden keine toxischen Gase. Fluchtwege und Rettungszuwegungen können mit GLAPOR Schaumglasplatten gemäß allen modernen Brandschutzvorgaben geplant und realisiert werden.

GLAPOR Flachdächer können sowohl bituminös als auch mit einer Kunststoffabdichtung (bv), abgedichtet werden. Mit den extrem druckfesten und stauchungsfreien Eigenschaften sind nicht nur frei bewitterte, sondern auch Flachdächer mit Auflasten oder Nutzungen (Dachterrassen, PV-Dächer, Parkdecks, etc.) sicher ausführbar. Durch die vollflächige und vollfugige Verklebung kann eine unterlaufsichere Gesamtkonstruktion (ggf. in Verbindung mit anderen Maßnahmen / Egalisierung der Oberfläche) hergestellt werden.

Diese Verlegung führt zu einer besonders hochwertig abgedichteten Oberfläche und bietet eine hohe Sicherheit für normale und feuchtesensible Gebäude – gerade auch für Gebäude mit schützenswerter Technik im Gebäudeinneren.

Die kompakte Verklebung bietet zudem eine hohe Windsogsicherheit – rechnerisch können hierbei Windlasten von bis zu 10 kN/qm und mehr abgetragen werden. Hohe Windlasten treten in den Küstenregionen, in den Bergen und bei Hochhäusern auf – mit GLAPOR gedämmte, kompakt verklebte Flachdächer halten selbst stärksten Stürmen stand.

Natürlich bietet GLAPOR auch komplette Gefälledachsysteme an – Mit unseren üblichen Gefällen von 1,0 – 1,7 – 2,0 – 2,5 – 3,3 und 5.0 % bieten wir eine Vielzahl von möglichen Varianten zur sicheren Niederschlagswasserableitung an.

Je nach Vorgaben der Abdichtungshersteller können Kunststoffabdichtungsbahnen mit bituminösen Klebmassen direkt auf den Deckabstrich aufgeklebt werden – ggf. mit zu voriger thermischer Aktivierung. Hierdurch wird das Gieß- und Einrollen einer ersten Tragschicht aus einer G 200 DD-Dachbahn überflüssig und spart Aufwand und Zeit. Natürlich sind auch andere Kunststoffabdichtungen auf GLAPOR Systemen möglich, z.B. unter Auflast oder auf einer zuvor eingegossenen und eingerollten G 200 DD-Dachbahn. Bei der Anwendung mit Kaltklebern können Kleinflächen wie Balkone und Terrassen schnell und einfach mit GLAPOR Schaumglasplatten gedämmt werden.

Sprechen Sie uns hierzu gerne an!

GLAPOR Schaumglasplatten: Einbau

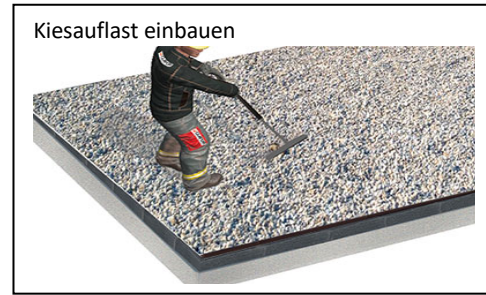
Eine Dampfbremse ist bei der Verwendung von GLAPOR Schaumglasdämmung mit Bitumenklebern nicht erforderlich: GLAPOR Schaumglasplatten selbst sind dampfdicht.

Der Untergrund muss planeben gem. DIN 18 202 beschaffen und tragfähig, sowie trocken und frei von Rückständen (Öl, Fett, etc.) sein.

Geforderte Unterlaufsicherheit: Bei der Forderung nach Unterlaufsicherheit ist der Untergrund entsprechend vorzubereiten (z.B. Kugelstrahlen, Epoxidharzbeschichtung).

Für die Berechnung der Windsogsicherheit vollflächig verklebter Dachsysteme aus GLAPOR Schaumglasplatten und Heißbitumen können ohne Nachweis 10 kN/m² angesetzt werden.





GLAPOR Planungshilfen.

LV-Texte.

Hinweis: Alle LV Texte erhalten Sie auch in anderen Formaten (.d8x) auf unserer Website im LV Creator Tool oder auf Anfrage an technik@glapor.de

Reinigen

Reinigen des Untergrundes von grober Verschmutzung.
 Der anfallende Schutt wird Eigentum des Auftraggebers und ist fachgerecht zu entsorgen.

Menge: Einheit: m² EP: GP:

Voranstrich GLAPOR Flüssiggrundierung

Bitumen- und lösemittelfreie Grundierung, auf die besenreine und trockene Betonfläche aufbringen und ablüften lassen.

Untergrund: _____

Verbrauch: ca. 0,2 kg/m².

Fabrikat: _____

Menge: Einheit: m² EP: GP:

GLAPOR Schaumglasplatte PG XXX kalt verklebt

Wärmedämmschicht aus Schaumglas, Typ GLAPOR PG XXX,
 Herstellungsnorm EN 13167,
 Anwendungstyp nach DIN 4108-10: DAA,
 ausschließlich aus 100% Recyclingglas hergestellt.

Hoch druckbelastbar und stauchungsfrei,
 mittlere Druckfestigkeit > kPa;

5 % Fraktilwert der Druckfestigkeit > kPa;

Bemessungswert der Druckspannung ...kPa;

Bemessungswert der Wärmeleitfähigkeit: ...W/(mk);

Deklarierte Wärmeleitfähigkeit ID = W/(mK);

Baustoffklasse A1 DIN EN 13501-1,

Plattenformat x mm,

Dicke: _____ mm,

alternativ Produkt: _____

Einbauort: _____

Die Verlegung der Dämmplatten erfolgt in vollflächiger Bettung in GLAPOR Systemkleber TX2K und vollflächiger Füllung der Stoß und Querfugen durch diagonales Einschleiben an die bereits verlegten Schaumglasplatten.

Verbrauch je nach Plattendicke 4 - 5 Kg/ m²

Menge: Einheit: m² EP: GP:

GLAPOR Gefälleschnitte Schaumglasplatte PG 600.3 / PG 900.3

Zulage zur Vorposition für Gefälleschnitte

Plattenformat 800 x 600 mm,

Dicke im Mittel: _____ mm,

Gefälle: _____ %

Menge: Einheit: m² EP: GP:

Mehr-/Minderdicken

Mehr-/Minderkosten pro 10 mm Dämmstoffdickenänderung bei der vorbeschriebenen Wärmedämmung aus Schaumglas, Typ GLAPOR PG 600.3 / 900.3 / 1600

Menge: Einheit: m² EP: GP:

Deckabstrich GLAPOR Systemkleber

Zellfüllender Deckabstrich aus GLAPOR Systemkleber unmittelbar nach der Verlegung der Dämmplatten auf die bereits verlegten Schaumglasplatten herstellen.

Verbrauch ca. 2 kg/m² Systemkleber

Menge: Einheit: m² EP: GP:

Anschlusskeile

Keile für den Anschluss an aufgehende Bauteile liefern und einbauen.

Keilabmessungen 80x80x600mm

Menge: Einheit: m EP: GP:

Grate und Kehlen bei arbeiten

Überzähne an Graten und Kehlen mit einem geeigneten Reibebrett bei Arbeiten und den Abrieb fachgerecht entsorgen.

Menge: Einheit: m EP: GP:


Oberer und untere Anschlusskehle

Obere- seitliche und untere Anschlussfuge der Beschichtung durch kehlförmige Abspachtelung mit GLAPOR Systemkleber / Bitumenkaltkleber herstellen.

Verbrauch ca. 0,5 kg/m.

Menge: Einheit: m² EP: GP:



M: technik@glapor.de
T: +49 9633 400 769 0 



■ GLAPOR – Schaumglasdämmstoffe
■ Hergestellt aus 100% Recyclingglas.
■ Made in Germany.