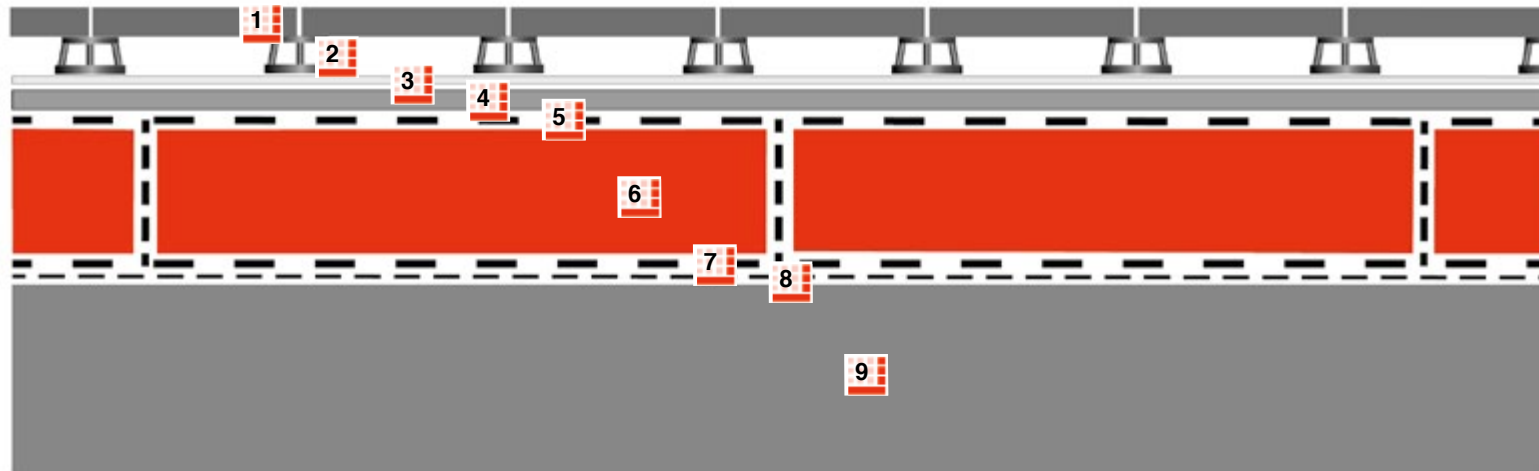
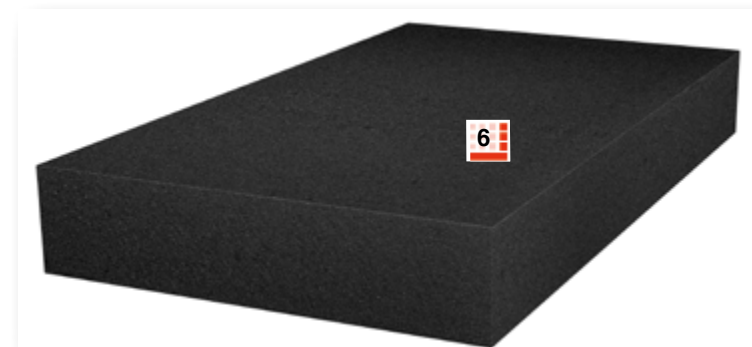


## Flachdach begehrbar, Plattenbelag auf Stelzen, Abdichtung hochpolymer



- 1** Plattenbelag
- 2** Stelzlager
- 3** Trenn- und Schutzlage
- 4** Hochpolymere Abdichtung
- 5** **GLAPOR** flex Heißbitumen
- 6** **GLAPOR** Schaumglasplatten
- 7** **GLAPOR** flex Heißbitumen
- 8** Bitumenvoranstrich
- 9** Betondecke



Datum: 14.03.2019	Zeichnung Nummer: 02_02_02_d_flachdach_auflast_stelzen_plattenbelag.ai
----------------------	---

Detail:  
Flachdach begehrbar,  
Plattenbelag auf Stelzen, Abdichtung hochpolymer

gezeichnet: Tom Krämer	Datei: 05_02_d_flachdach_auflast_stelzen_plattenbelag.pdf
---------------------------	--

**GLAPOR**  
SCHAUMGLASPRODUKTE  
**Flachdachsysteme**