

# Innendämmung von Wänden mit Putzsystemen

GLAPOR Werk Mitterteich GmbH  
 Hübsteichstraße 17  
 D-95666 Mitterteich

Telefon: +49 (0) 9633-400769-0  
 Fax: +49 (0) 9633-400769-19  
 eMail: [info@glapor.de](mailto:info@glapor.de)  
 Internet: [www.glapor.de](http://www.glapor.de)

Voraussetzung für die Funktionsfähigkeit einer Innendämmung ist eine wetterdichte Außenfassade.

Schadhafte Klinkerflächen, Mauerwerksfugen oder Putzflächen müssen fachgerecht überarbeitet werden.

Zu einer fachgerechten und erfolgreichen Ausführung einer Innendämmung gehört die Betrachtung und Bearbeitung von Wärmebrücken.

## ■ Tür- und Fensterlaibungen

Tür- und Fensterlaibungen müssen gedämmt werden. Bei einer zu geringen Laibungstiefe sollte das Mauerwerk abgestemmt werden.

■ Einbindende Bauteile wie Wohnungstrennwände, und Decken müssen innenseitig gedämmt werden. hierfür geeignete Dämmkeile finden Sie in diesen Unterlagen.

Die Befestigung von leichten Anbauteilen bis zu einem Gewicht von ca. 5 kg erfolgt mit Spezial-Spiraldübeln, z.B. Fischer FID 50.

Höhere Lasten wie z.B. Küchen-Hängeschränke erfordern eine Befestigung im tragfähigen Untergrund, z.B. Mauerwerk oder Beton.

Der Untergrund für die Ausführung der Innendämmung mit **GLAPOR** Schaumglasplatten sollte plan sein, gem. DIN 18 202, beschaffen sein.

Der Untergrund muss tragfähig, trocken und frei von Rückständen sein (Öl, Fett, etc.).

Die Mindestdicke der Wärmedämmung beträgt 40 mm. Bei mehrlagiger Verlegung werden die Dämmplatten mit Bitumenkaltkleber untereinander verklebt.

Verbrauch für die Verklebung untereinander ca. 2 - 3 kg/m<sup>2</sup>.

Eine Dampfbremse ist bei **GLAPOR** Innendämmsystemen nicht erforderlich, unser Dämmstoff selbst ist dampfdicht.

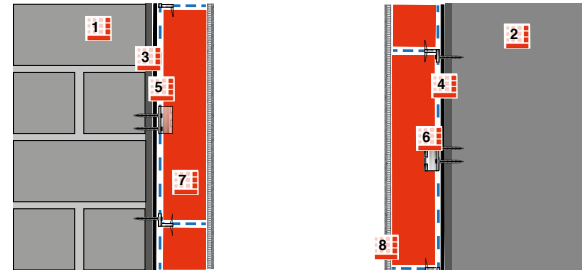
Für die Verklebung der Dämmstoffplatten empfehlen wir die Verwendung des Bitumenkaltklebers „PCI Pecimor DK“. Andere Kleber sind mit der Anwendungstechnik von **GLAPOR** oder dem Hersteller des Klebers abzustimmen.

## Verklebung der **GLAPOR** Schaumglasplatten:

### 1. Voranstrich

Bitumenkaltkleber unter Rühren mit PCI Anker-Rührer als Aufsatz auf eine schnell laufende Bohrmaschine, (ca. 600 – 800 UpM), aufrühren. Pulver-Komponente in die Flüssig-Komponente einstreuen. So lange mischen, mindestens 1 Minute, bis eine homogene, knollenfreie und pastöse Masse entstanden ist. Reifezeit 2 Minuten.

## Innendämmung mit Putzsystemen



- 1 Mauerwerk
- 2 Beton
- 3 Gegebenfalls tragfähiger Putz
- 4 Voranstrich, z.B. Pecimor DK
- 5 2K Bitumenkaltkleber Pecimor DK
- 6 **GLAPOR** Dämmstoffhalter
- 7 **GLAPOR** Schaumglasplatten
- 8 Putzsystem gemäß Aufstellung

Anschließend mindestens 1 Minute bis zum Erreichen einer spachtelbaren Konsistenz mischen. Zum fertig angemischtem PCI Pecimor DK 3 Liter Wasser zugeben und nochmals gründlich mischen.

Mit Malerbürste oder Streichroller gleichmäßig auf den Untergrund auftragen und trocknen lassen. Verbrauch ca. 150 g/m<sup>2</sup>.

### 2. Verklebung der **GLAPOR** Schaumglasplatten

Auf die **GLAPOR** Schaumglasplatten den angemischten Dämmplattenkleber PCI Pecimor DK mit einer Zahntraufel, Zahnung ca. 10 mm, auf die Plattenrückseite, und Plattenstirnseiten auftragen.

⚠ Hinweis:

**Bei der Verklebung der Schaumglasplatten** erfolgt der Auftrag des Klebers immer auf die Glasschaumplatte nicht auf das Mauerwerk oder die Betonwand.

**GLAPOR** Schaumglasplatten ansetzen und so einschieben, dass sie dicht aneinander stoßen. Im Stoßbereich ausgetretenes Material beispachteln. Verbrauch ca. 3,5 bis 4,5 kg/m<sup>2</sup>. Der Verbrauch des Bitumenklebers ist von der Beschaffenheit des Untergrundes abhängig. Bei einer Teilverklebung der Fugen muss sichergestellt sein, dass die Fuge mindestens in einer Breite von 20 mm durchgehend gefüllt ist. Die Dampfdichtigkeit ist damit gewährleistet.

Eine zellfüllende Spachtelung der Wandfläche kann mit dem Dämmstoffkleber hergestellt werden.

### Geprüfte Beschichtungssysteme

Produkte: Alsecco Leichtspachtel SL-A  
 BaumitBayosan multicontact MC 55 W  
 Rajasil Kalkfeinputz mit Heck Gewebe Fein  
 Röfix Elastic Armierungsspachtel